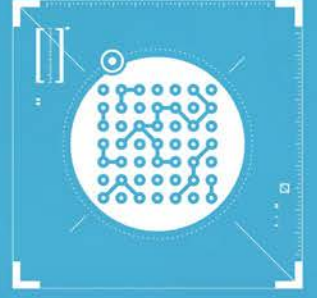
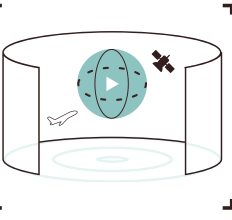


# BÜYÜK VERİ







# OVERA®

## Büyük Veri, Veri Bilimi ve Yapay Zekâ



STM OVERA, açık kaynak kodlu projeler ve standartlar kullanılarak özgün olarak tasarlanmış, tek üreticinin teknolojilerine bağımlı olmayan, spesifik donanımları değil standartları destekleyen büyük veri analitiği platformudur.

STM OVERA sektör bağımsız çalışabilecek bir altyapıya sahiptir; enerji, finans, sağlık, ulaşım, tarım vb.

- Savunma Sanayii, Kamu ve Özel Sektör Uygulamaları
- Veri İşleme Kabiliyetleri
  - Duran Veri
  - Hareketli Veri
  - Bağlı Veri
  - Zaman Serisi Verisi



- Veri Bilimi Uygulamaları ve Veri Ürünleri Geliştirilmesi
- Veri Madenciliği, Veri Görselleştirme, Veri Füzyonu
- ETL İşlemleri ve Veri Entegrasyonu İşlemleri
- İş Analitikleri
- Arama ve İndeksleme Teknolojileri
- Araştırma - Geliştirme Faaliyetleri
- Görüntü - Video İşleme
- Kuruluşlara Özel Büyük Veri ve Veri Bilimi Eğitimleri
- İhtiyaca Özel Büyük Veri Mimari Çözümleri

### STM Optimizasyon Veri Analitiği Platformu (OVERA)

- STM OVERA, STM mühendislerince, açık kaynak kodlu projeler ve standartlar kullanılarak özgün olarak tasarlanmış, büyük veri analitiği platformudur.
- STM OVERA kullanılan alanlar
  - Siber Füzyon Merkezi
  - Akıllı Şehirler
  - Endüstri 4.0
  - Sosyal Medya
- STM OVERA sektör bağımsız çalışabilecek bir altyapıya sahiptir.
  - Enerji
  - Finans
  - Akıllı Şehir
  - Sağlık
- STM OVERA aşağıdaki 4 ana alanda hizmet verebilecek ürünleri ve bu ürünler kapsamında kurumlara sağlanabilecek hizmetleri kapsamaktadır.
  - Veri Yönetim Altyapısı
  - Veri Organizasyonu ve Aktarım İşlemleri
  - Analitik Servisleri
  - Karar Destek Servisleri

### Endüstri 4.0 ve Akıllı Şehirler

- Endüstri 4.0 ile Büyük Veri ve Veri Bilimi yeteneklerinin birleşmesi ile STM, süreçlerin izlendiği ve merkezi kararlar alındığı "akıllı fabrikaların" dönüşümüne bilgi ve deneyimi ile değer katmaktadır.
  - Makineler, cihazlar, sensörler ve insanlarla birlikte çalışabilirlik
  - Şeffaf bilgiye erişim
  - Sistemlerin karar vermeyi ve problemleri çözmeyi destekleyebilmesi için teknik yardım
  - Merkezi karar verme: Olabildiğince otonom kararlar
- STM, kendine özgü, bağımsız ve farkında olan vatandaşların yeni, verimli, kullanıcı dostu

teknolojileri, hizmetleri ve etkinlikleri üzerine inşa edilmiş 6 özelliğe Akıllı Şehir uygulamaları geliştiriyor.

- Akıllı Ekonomi
- Akıllı Yaşam
- Akıllı Vatandaş
- Akıllı Yönetim
- Akıllı Mobilite
- Akıllı Çevre

### Fleetics - Akıllı Telemetri Analitiği

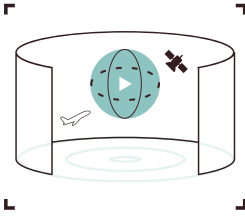
- Fleetics, TEMSA otobüs filosu sahiplerine dünya çapında kapsamlı bir yönetim hizmetleri sunmaktadır.
  - Telemetri Verisi Toplama
  - Web ve Mobil Uygulamalar ile Filo Takibi
  - Yolcu Sayma Sistemi
  - Araç İçi Diagnostik Bilgi Paneli
  - Veri Bilimi Uygulamaları
  - Tahminlenebilir Bakım

### Optimizasyon Altyapısı

- Ulusal yetenekleri olan STM, her alanda veri biliminin gücünden yararlanmak için bir optimizasyon altyapısını oluşturma çalışmalarına devam ediyor.
  - Bulut Üzerinden SaaS Hizmeti
  - Kullanımı Kolay
  - Linear, Nonlinear, Heuristic Optimizasyon
  - Çok Amaçlı, Dinamik, Stokastik Optimizasyon
  - Kısıt Çözümleme, Genel Atama, Çizelge Planlama vs. problemlerine çözümler
  - Optimizasyon Sonuçlarını Kıyaslama
  - Senaryo İşletici

### Yapay Zekâ ve Uygulamaları

- Yapay zekâ, çok çeşitli alanlar için kritik bir teknolojidir. STM, Yapay Zekâ teknolojilerinde AR-GE faaliyetlerine aralıksız devam ederek beceri, ürünler ve bilimsel yöntemler geliştirmeye devam ediyor.
  - Şoför Modelleme
  - Siber Güvenlik
  - Karar Destek Sistemleri
  - Akıllı Otobüs Sistemleri



# FLEETICS

## Akıllı Filo Analizi

Fleetics, filo sağlık takibini yenilikçi bir süreçle gerçekleştirmektedir. Yapay zekâ ve makine öğrenmesi yöntemlerine dayalı tekniklerle, araçlardan toplanan veriyi bilgiye dönüştürüyor, durumsal farkındalık sağlayarak ve farklı operatör arayüzleri kullanarak üst düzey kullanıcı deneyimi sağlıyoruz.

### BÜYÜK VERİDEN NİTELİKLİ VERİYE

- **Fleetics** aracınızın tüm bileşenlerini kontrol etmenizi sağlar. Aracınızdan aldığı zengin ve kaliteli veri seti üzerinde gelişmiş veri bilimi analizleri sunar. Gerçek zamanlı arıza ve uyarı bildirimlerinin yanında tahminlenebilir bakım bilgisi sağlar. Araç kullanım ve bakım maliyetlerini azaltır. Sağladığı benzersiz ve değerli bilgiler ile operasyon verimliliğini artırır.





## ÇALIŞMA ZAMANI

- Araçlarınızla gerçekleştirdiğiniz operasyonların kesintiye uğramaması için destek sağlar.

## ANLIK DURUM BİLGİSİ

- Yüzlerce sensörden alınan veriler sayesinde anlık olarak arıza bilgisini sunar. Kullanıcı tarafından tanımlanan uyarılara anlık erişim sağlayarak aracınızı tanımanızı sağlar.

## GELİŞMİŞ ANALİZLER

- Büyük veri analitiği yöntemleri kullanarak zengin görsel raporlar sunar.

## COĞRAFİ KONUM

- Araçların anlık olarak temel takip bilgilerini sağlar.

## BAKIM PLANLAMA

- Sürekli gözetim sayesinde en uygun zaman ve koşullarda bakım planı yapmanızı sağlayarak iş kaybının önüne geçer.

## UZAKTAN GÜNCELLEME

- Yazılım güncellemesi için servise gitmeye gerek duymaz. Merkezi sistemden güncelleme yapar.

## GÜVENLİK

- Teknolojik olarak araçlarınızın güvenliğini sağlar.

## KULLANIM TABANLI SİGORTA

- Araç kullanım ve araç bakım bilgilerine sahip olabilme ve bilgileri istediğiniz kişilerle paylaşabilme imkânı sayesinde araçlarınıza en uygun sigorta anlaşmalarını yapmanızı sağlar.

## SÜRÜŞ BİLGİLERİ

- Araçlarınızı kullanan sürücülerin sürüş karakteristiklerini elde etmenize, optimum sürüş tarzı oluşturmak için sürüş tarzı ödüllendirme ve eğitim için analizler yapabilmenize yardımcı olur.

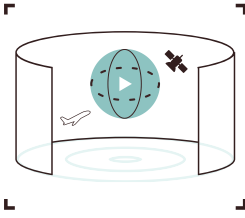
## MÜŞTERİ MEMNUNİYETİ

- Araç verilerine, araç üreticilerinin ve araç sahiplerinin ortak erişimi sayesinde, satış sonrası hizmetlerde iletişimi ve memnuniyeti artırır.

Detaylı raporlar sayesinde planlı ve verimli kullanıma sahip olarak operasyonel performansınızı mükemmelleştirin.

**Büyük Veri + Doğru Analiz = Fleetics**





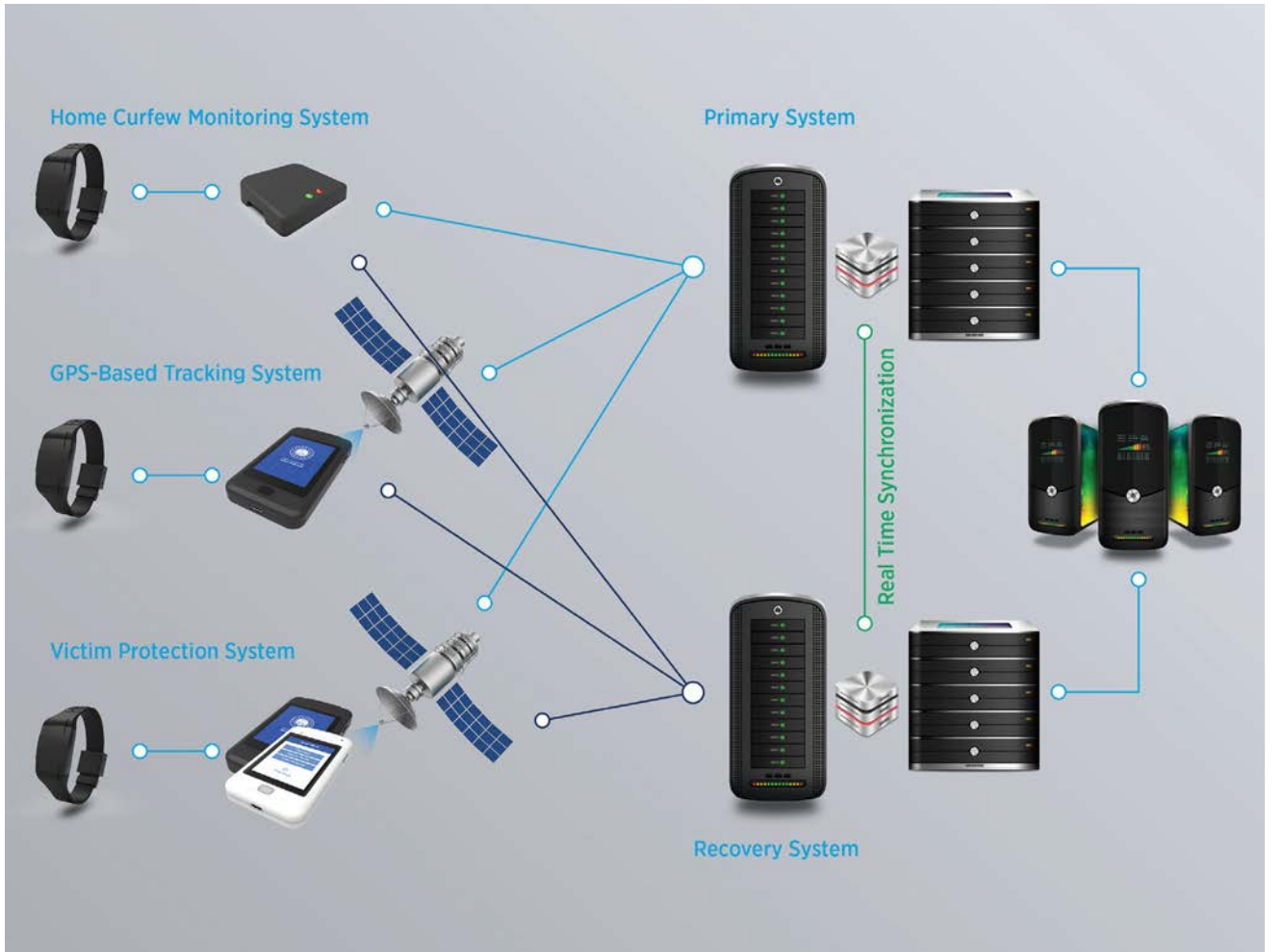
# E-KELEPÇE

E-Kelepçe, toplum güvenliğini sağlamak ve cezanın yıpratıcı etkisine alternatif oluşturmak amacıyla şüpheli, sanık ve hükümlülerin denetimine olanak sağlayacak teknolojik çözümler bütünüdür.

E-Kelepçe, şüpheli, sanık veya hükümlülerin rehabilitasyonu, toplumla bütünleştirilmesi, tekrar suç işlemlerinin önlenmesi ve toplum güvenliği ile mağdurun daha etkin korunmasına yardımcı olacak teknik altyapıları sağlar.

## ALTYAPI BİLEŞENLERİ

- Merkezi İzleme Yazılımı
- Mağdur İzleme Ünitesi
- Alkol İzleme Ünitesi
- Ev Hapsi Ünitesi
- Anlık Takip Sistemi



# ROUTEAI

## Yapay Zekâ Destekli Rota Optimizasyonu

RouteAI, sahadan gelen çağrılara en kısa sürede cevap verebilecek ekibinizin, bölge ayrımı yapılmaksızın olaya atanmasını sağlayan yapay zekâ destekli servisler bütünüdür. Ekiplerinizin lokasyonları ve çağrı adresi mesafesi arasında trafik, yol çalışması, kaza vb. durumlarının sisteme dahil edilmesi sayesinde gerçek zamanlı çözüm sunar. Optimum çözümü bulma sürecinde, meydana gelebilecek anlık değişimleri göz önünde bulundurarak çözüm üretir. RouteAI, planlı bakım hizmetlerinize ilişkin taleplere göre, ekiplerinizin rotalarının optimize edilmesi ile verimliliğin arttırılmasına yardımcı olur.





## STM SAVUNMA TEKNOLOJİLERİ MÜHENDİSLİK VE TİCARET A.Ş.

📍 Mustafa Kemal Mahallesi 2151. Cadde  
No: 3/A Çankaya / ANKARA / TÜRKİYE

☎ +90 312 266 35 50

📠 +90 312 266 35 51

[www.stm.com.tr](http://www.stm.com.tr)

[in](#) [🐦](#) [f](#) [@](#) [/ @STMDefence](#)

